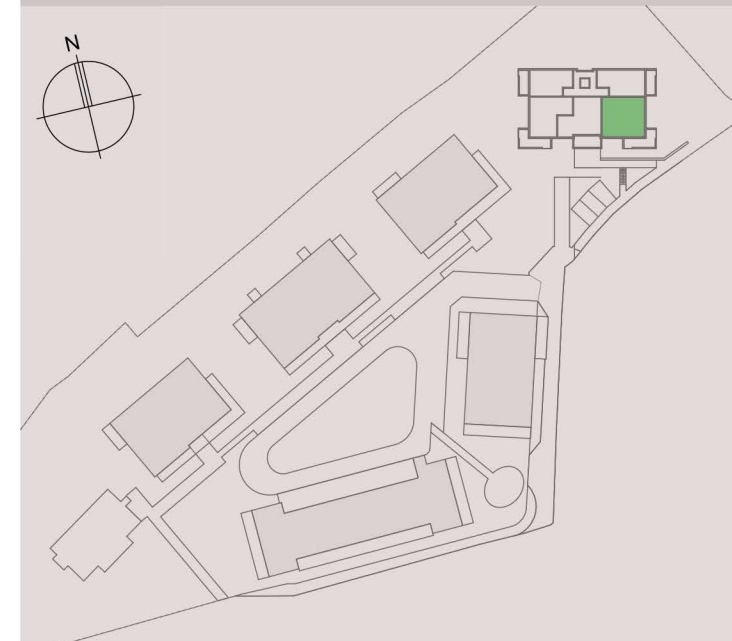


## TOP 4

3-Zimmer Wohnung - 1.Obergeschoss

### LAGEPLAN



### WOHNUNGSaufteilung

Wohnen	21,75 m <sup>2</sup>
Zimmer	11,66 m <sup>2</sup>
Zimmer	10,86 m <sup>2</sup>
Vorraum	9,45 m <sup>2</sup>
WC	1,28 m <sup>2</sup>
Bad	4,94 m <sup>2</sup>
Abstellraum	2,00 m <sup>2</sup>

**Gesamtwohnnutzfläche 61,94 m<sup>2</sup>**

Balkon	15,95 m <sup>2</sup>
Abstellraum EG	3,00 m <sup>2</sup>

### INFORMATION

Skizzierte Möblierung ist nicht Gegenstand des Vertrages,  
Einrichtung gemäß Bau- u. Ausstattungsbeschreibung.  
Die Abmessungen sind Rohbaumaße - Naturmaße nehmen!

