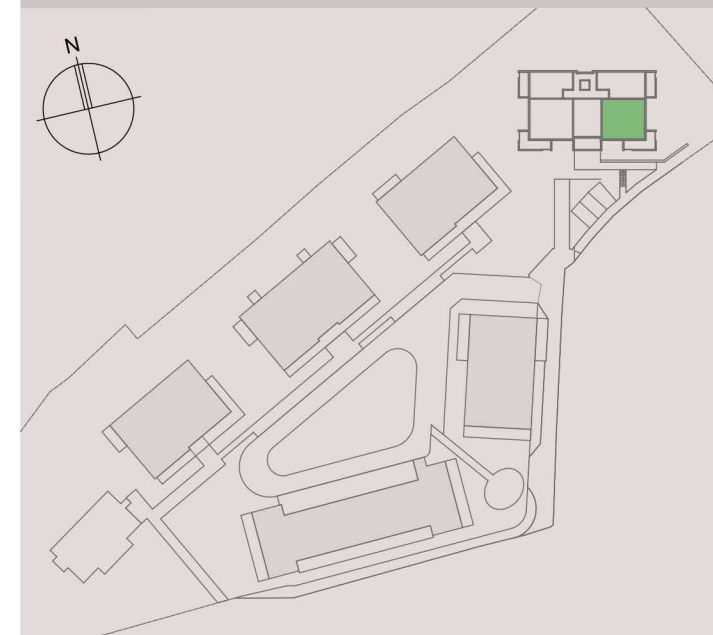


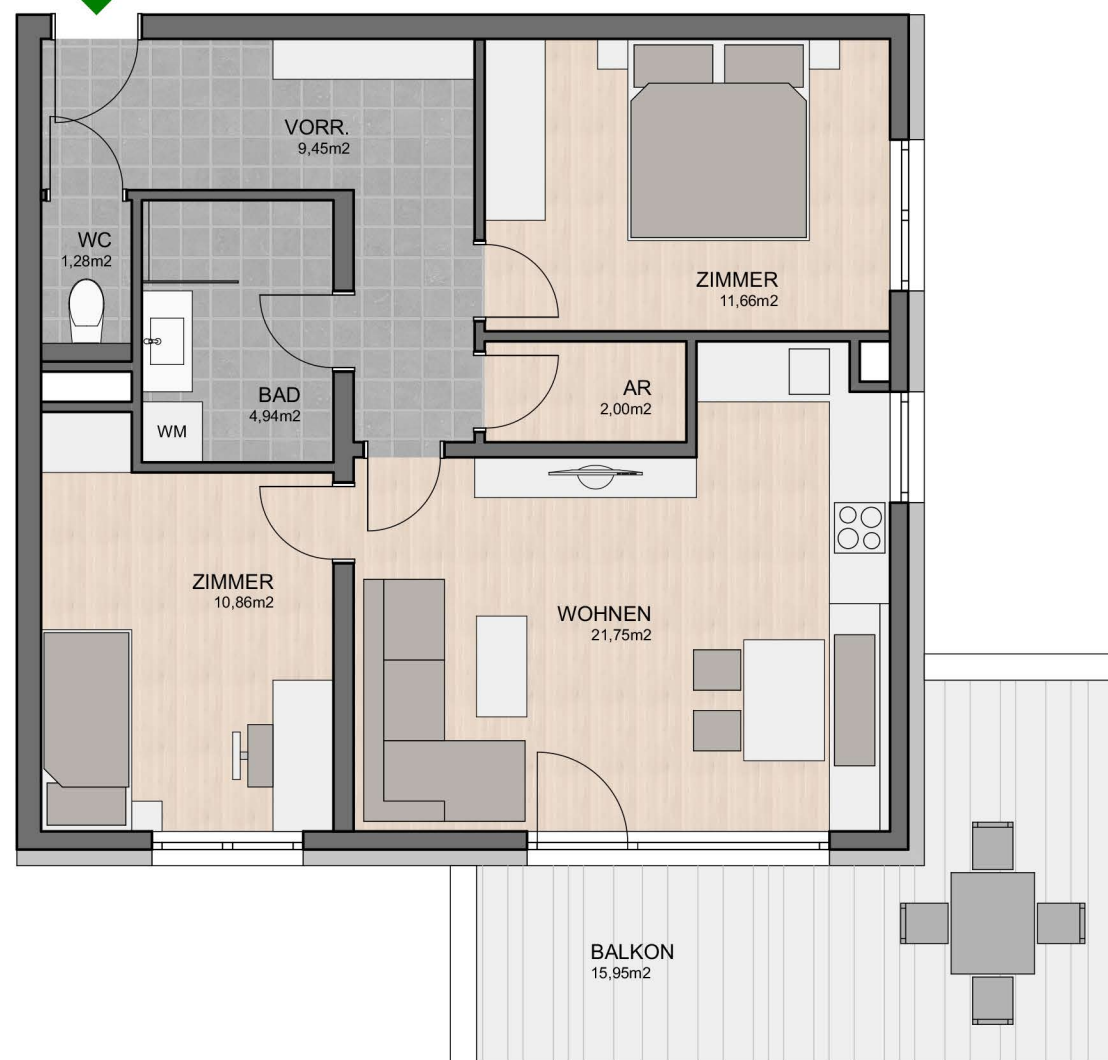
TOP 9

3-Zimmer Wohnung - 2.Obergeschoss

LAGEPLAN



TOP 9



WOHNUNGSaufTEILUNG

Wohnen	21,75 m ²
Zimmer	11,66 m ²
Zimmer	10,86 m ²
Vorraum	9,45 m ²
WC	1,28 m ²
Bad	4,94 m ²
Abstellraum	2,00 m ²

Gesamtwohnnutzfläche 61,94 m²

Balkon	15,95 m ²
Abstellraum EG	3,00 m ²

INFORMATION

Skizzierte Möblierung ist nicht Gegenstand des Vertrages, Einrichtung gemäß Bau- u. Ausstattungsbeschreibung. Die Abmessungen sind Rohbaumaße - Naturmaße nehmen!

